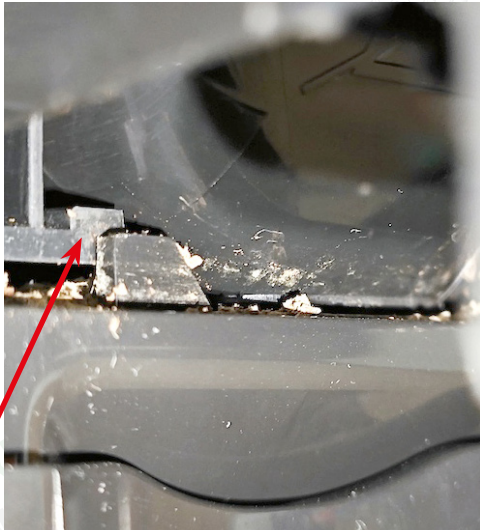




# BASTELWOLF.at

Hilfe für kleine Patienten – bevorzugt mit Kaffeebohnen im Bauch.

## Siemens EQ6 - Modifikation des Pulverfachs (Garantieverlust!)



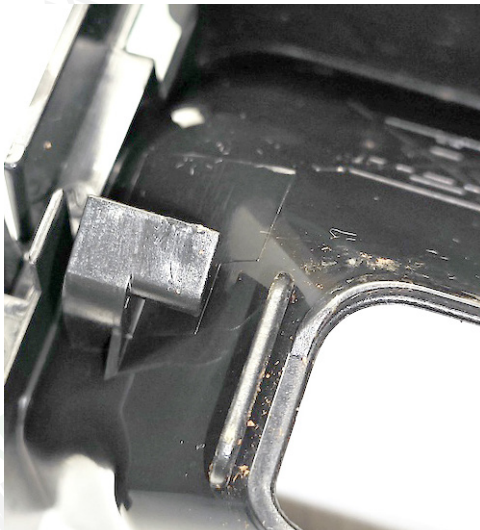
Wenn das Pulverfach herausgezogen ist, verhindert diese hintere Plastiknase, das das Pulverfach herausgezogen werden kann.



Diese Plastiknase mit einem Uhrmacher Schraubendreher nach oben hebeln, damit sie über den vorderen Anschlag darüber geht.



So siehts von etwas weiter weg aus.



Diese Plastiknase verhindert jede Woche, dass man den Pulverschacht säubern kann.



Hier einen Seitenschneider ansetzen und .... abzwicken.



Abgezwickt. Ab sofort geht das Pulverfach ganz einfach rein und wieder raus und man kann gut reinigen.